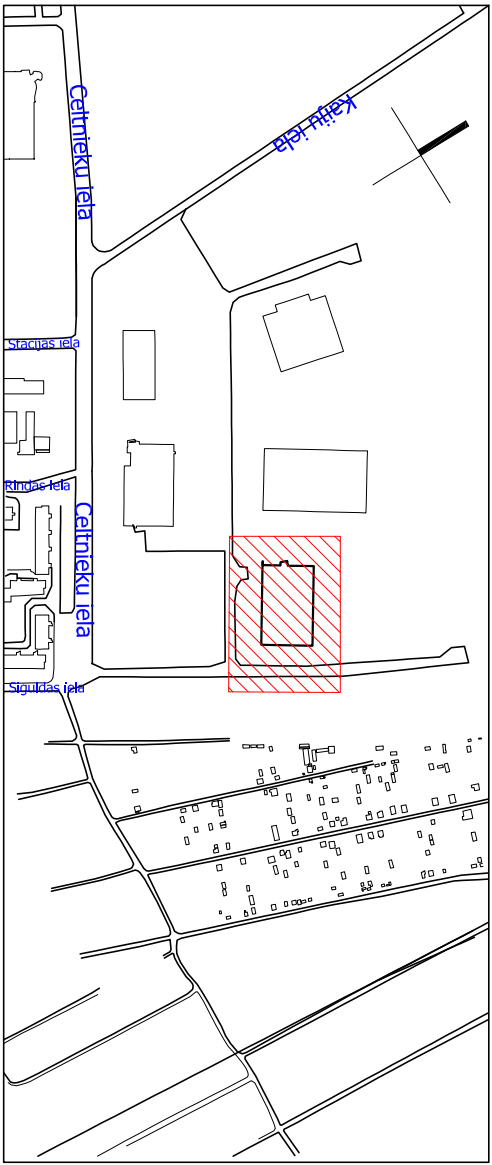


TERRITORIJAS IZVIETOJUMA SHĒMA



ĒKU UN BŪVJU EKSPLIKĀCIJA

NR.	NOSAUKUMS	APBŪVES LAUKUMS	KOPĒJĀ PLATĪBA	BŪV.-APJOMS	BŪVJU KL.	PIEZĪMES
1	RAŽOŠANAS ĒKA NR. 7	3902,7	4516,66	39118	1251	
2	PERSPEKTĪVAS TEHNOLÓGIJAS NOVIETNES PLATFORMA					

APZĪMĒJUMI

	TERRITORIJAS NOSACĪTĀ ROBEŽA		UGUNSDZĒSĪBAS STENDS - 1 GAB
	TERRITORIJAS NOSACĪTĀ ROBEŽA		KONTĒINĒRA TĪPA VAGONINI (2,5x6,0) - 4 GAB
	BŪVALAIDE		INSTRUMENTU NOVĒTNE - 1 GAB
	LABIEKĀRTOJUMA ROBEŽA		BŪVGRUŅU KONTĒINERS (2,2m x 3,5m, V=7,7m³) - 4 GAB
	STĀVLAUKUMA ROBEŽA		BŪVĀFĒLE (2x1m) - 1 GAB
	TERRITORIJAS NOSACĪTĀ ROBEŽA VĀNP 6		BIO TUALETE - 2 GAB
	PROJEKTĒJAMIE APSTĀDĪJUMI		PAGAIDU NOŽOGUJUMS, L=360 m (BEKĀRTI TIPS, H=2,0m)
	DEMONTĒJAMAS ĒKAS UN TO DAĻAS, KOMUNIKĀCIJAS UN NOCERTĀMIE KOKI		DIVVIRU VĀRTI (4,0m) - 1 GAB
	PROJEKTĒJAMĀIS ŽOGS		BŪVMATERIĀLU KRAUTNES kop. pl - 185 m²
	PAGAIDU ŠĶĒMBU SEGUMS 3668 m²		AUTOTRANSPORTA KUSTĪBAS VIRZIENS
	SASTĀTĪNU DARBA ZONA 270 m		DARBU VADĪTĀJI, MEDPUNKTS - 1 GAB
	PAGAIDU ATBERTNE		BŪVLAUKUMA APSARDZE - 1 GAB
	CEĻŅĀ DARĪBAS IEROBEŽOJUMI		PAGAIDU ŪDENSVADA PIESLĒGUMS

INŽENIERITIKU APZĪMĒJUMI

- ST

U1

K1

K2

LN

G

K1

K2
- PROJ. SILTUMTRASE

- PROJ. ATBILDĪBAS ROBEŽA

- PROJ. ŪDENSAPGAIDES CAURULVADS

- PROJ. SĀDZĪVES KANALIZĀCIJAS CAURULVADS

- PROJ. LIETUS KANALIZĀCIJAS CAURULVADS

- LIETUSDENS NOTIEKA

PROJ. LIETUS ŪDENS UZTVERŠANAS ĀKA

PROJ. SĀDZĪVES KANALIZĀCIJAS ĀKA

PROJ. LIETUS KANALIZĀCIJAS ĀKA

PROJ. SĀKARU KANALIZĀCIJA, AR KANALIZĀCIJAS AKU

PROJ. ZEMĒJUMA KONTORS

ZEMĒJUMA VERTIKĀLAIS ELEKTRODS

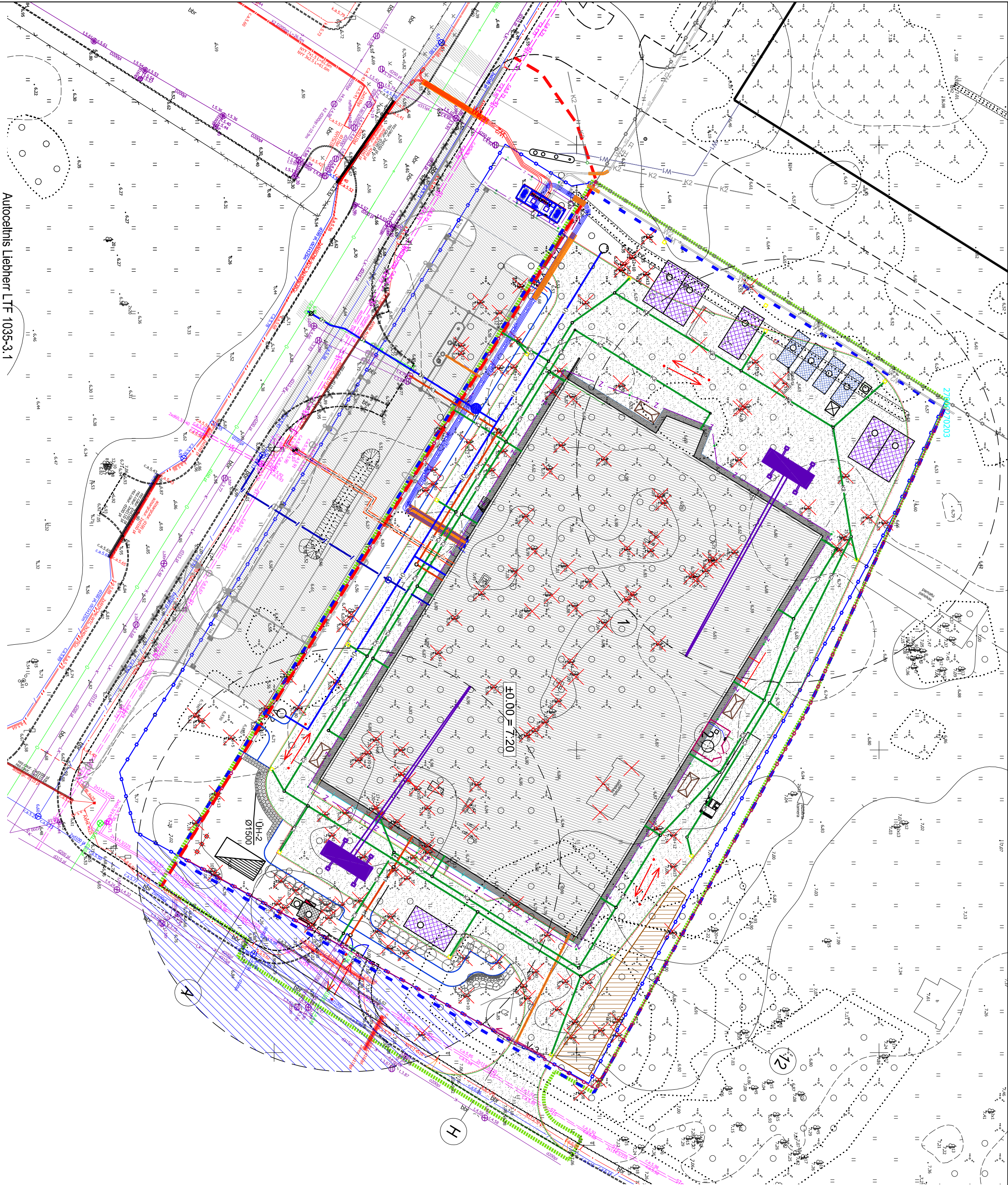
PROJ. 0,4 kV KABELLĪNIJA

PEHID AZISARĢOGAURULE

PROJ. 0,4 kV sadaļe

KABEĻĀ SAVIECIJUMA UZMAVA

AGA GĀZE



Autoceļinis Liebherr LTF 1035-3, 1

PIEZĪMES:

- Šo projekta lapu skaitļi kopā ar lapu GP-1.
- Būvaukuma nozogošana 3. kartā paredzēta ar inventāra žoga vairogiem, kura kopējais garums 360m.
- Pie galvenajiem vārtiem, caur kuriem notiks iebraukšana būvaukumā, paredzēts būvāķeļi ar norādēm par būvdarbu veikšanu (objekta nosaukums, būvniecības daļbūvniecība, projekta, darbu vadītājs u.t.t.).
- Galvenais būvuzņēmējs un apakšuzņēmēji drīkst uzsākt būvdarbus objektā tikai pēc tam, kad ir izstrādājis un saskaņojis darbu veikšanas projektu (DVP), saskaņā ar kuru būvdarbu laikā jānodrošina visu būvstrādājumu vispārējā un vietējā iztūnība, kā arī drošības tehnikas ieviešana.
- Visā būvdarbu laikā jānodrošina piekļuve privātpersonām un operatīvajam transportam.
- Pagaidu braucamie ceļi ierīkojami būvaukuma segatavošanas laikā, tie ir paredzēti izbūvējamās slāvēlās un piebraucamo ceļu vietās, vietās kur tos šķērso inženierkomunikācijas, nepieciešama to aizsardzība.
- Lietā grunts ir paredzēts aizvest ~ 7500 m³ uz atbērti Saules ielā 143. Ventspils.

Būvpr. daļas vad.	Dz. Cirule	13.04.2018.	ADRESE: Ventspils, Ventspils Augsto tehnoloģiju parks
Arhitekts	Dz. Cirule	13.04.2018.	OBJEKTS: Ražošanas ēkas Nr. 7 būvniecība
Izstrādāja	V.Kurjāevs	13.04.2018.	
		PASŪTĪTĀJS: Ventspils Brīvostas pārvalde.	
		PASEJUMS: Būvdarbu ģenerāļplāns	
		FAJLS: PASŪTĪTUMAARĶA NR.: 2016-04	STADOK: BP
		MĒROGS: 1:500	LAPĀR: LAPU SKAITS: 7
			DOP-3



Dīķa iela 44, Rīga, LV1004, 66662080, www.baltexgroup.lv